


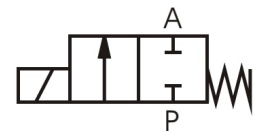
### Serie 52






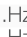
Normalt stängd direktstyrd magnetventil för neutrala gaser och vätskor.

Vid spänning lyfts ankaret från sätet och öppnar ventilen. Ventilen stänger med fjäderkraft.

### Teknisk Specifikation

Tryckområde:	0-90 bar (se tabell)
Anslutning:	Invändig gänga enligt DIN ISO 228
Standardspänningar:	24, 110, 230V/50-60Hz ±10% 12, 24, 110VDC ±10%
Temperaturområde:	-10...+80°C vid 35°C omgivningstemperatur
Viskositet:	Max 22 mm <sup>2</sup> /s
Ventilhus:	Syrafast stål 1.4571 (AISI316Ti)
Innerdelar:	Mässing och rostfritt stål 1.4104 (AISI430F)
Sätetätning:	FKM
Inbyggnadsläge:	Valfritt
Relativ inkopplingstid:	100% ED-VDE0580
Skyddsklass:	IP65 enligt DIN EN 60529 ATEX II 2G EEx m II T4 / II 2D IP65 T130°C (Gäller ventil med  nedan)



Benämning	G	Säte mm	Kv m <sup>3</sup> /h	Tryckområde bar	Effekt AC	Effekt DC
5242/0802/.032-..V/..Hz	1/4"	2,0	0,13	0-40	18/19VA	11W
5242/0802/.012-..V/..Hz	1/4"	2,0	0,13	0-90	24VA	18,5W
5244/0802/.032-..V/..Hz	1/4"	3,0	0,20	0-15	18/19VA	11W
5244/0802/.012-..V/..Hz	1/4"	3,0	0,20	0-30	24VA	18,5W
5245/0802/.032-..V/..Hz	1/4"	4,0	0,35	0-8	18/19VA	11W
5245/0802/.012-..V/..Hz	1/4"	4,0	0,35	0-16	24VA	18,5W
5246/0802/.032-..V/..Hz	1/4"	5,0	0,50	0-5	18/19VA	11W
5246/0802/.012-..V/..Hz	1/4"	5,0	0,50	0-10	24VA	18,5W
5232/0802/.178-..V/..Hz 	1/8"	2,0	0,13	0-10	5,3VA	5,2W
5242/0802/.178-..V/..Hz 	1/4"	2,0	0,13	0-10	5,3VA	5,2W
5242/0802/.148-..V/..Hz 	1/4"	2,0	0,13	0-55	8,5VA	10W
5244/0802/.148-..V/..Hz 	1/4"	3,0	0,20	0-20	8,5VA	10W
5245/0802/.148-..V/..Hz 	1/4"	4,0	0,35	0-10	8,5VA	10W
5246/0802/.148-..V/..Hz 	1/4"	5,0	0,50	0-6	8,5VA	10W
5232/0802/.012-NO-..V/..Hz *)	1/8"	2,0	0,13	0-22	24VA	18,5W
5242/0802/.012-NO-..V/..Hz *)	1/4"	2,0	0,13	0-22	24VA	18,5W
5244/0802/.012-NO-..V/..Hz *)	1/4"	3,0	0,20	0-10	24VA	18,5W
5245/0802/.012-NO-..V/..Hz *)	1/4"	4,0	0,35	0-5	24VA	18,5W

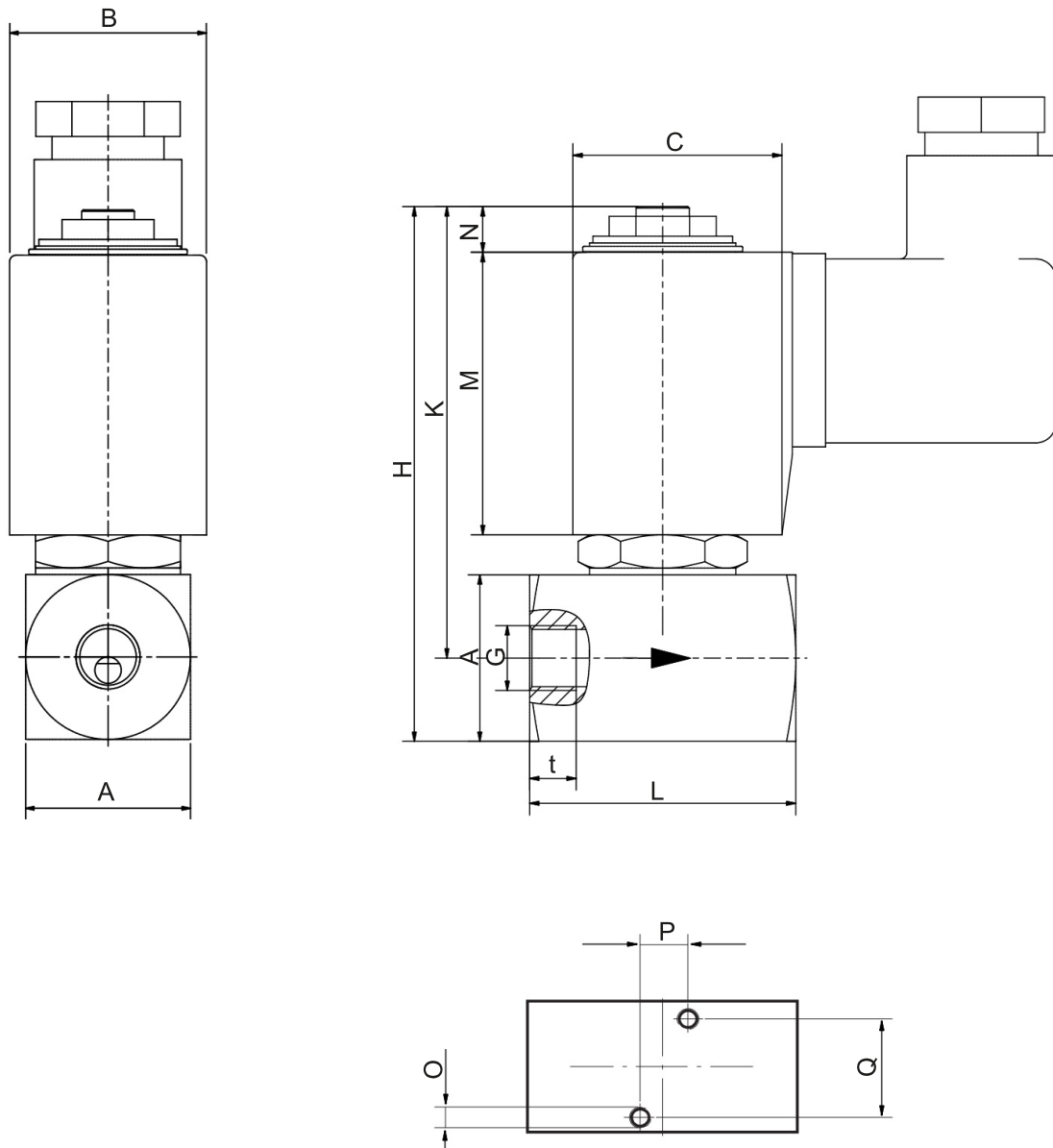
\*) NO - Spänningslöst öppet utförande

### Övriga utföranden

- Sätetätning av EPDM, PTFE eller PEEK
- Spänningslöst öppet utförande, NO
- Handmanöver för manuell öppning och stängning av ventil
- Högtemperaturutförande för mediatemperatur upp till +130°C
- Högtryckutförande för mediatryck upp till 450bar

# MAGNETVENTILER

2/2-vägs direktstyrd



## Dimensioner

Benämning	G	A	B	C	H	K	L	M	N	O	P	Q	t	Kg
5242/0802/.032-..V/..Hz	1/4"	25	30	39	80	67,5	40	40	10	M6	15,5	15,5	15,5	0,60
5242/0802/.012-..V/..Hz	1/4"	25	36	45	80	67,5	40	40	10	M6	15,5	15,5	15,5	0,60
5244/0802/.032-..V/..Hz	1/4"	25	30	39	80	67,5	40	40	10	M6	15,5	15,5	15,5	0,60
5244/0802/.012-..V/..Hz	1/4"	25	36	45	80	67,5	40	40	10	M6	15,5	15,5	15,5	0,60
5245/0802/.032-..V/..Hz	1/4"	25	30	39	80	67,5	40	40	10	M6	15,5	15,5	15,5	0,60
5245/0802/.012-..V/..Hz	1/4"	25	36	45	80	67,5	40	40	10	M6	15,5	15,5	15,5	0,60
5246/0802/.032-..V/..Hz	1/4"	25	30	39	80	67,5	40	40	10	M6	15,5	15,5	15,5	0,60
5246/0802/.012-..V/..Hz	1/4"	25	36	45	80	67,5	40	40	10	M6	15,5	15,5	15,5	0,60