




### Serie 72

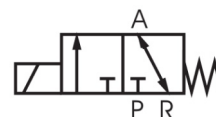
Normalt stängd direktstyrd magnetventil för neutrala gaser och vätskor.









Vid spänning lyfts ankaret från sätet och öppnar ventilen. Ventilen stänger med fjäderkraft.

I spänningslöst läge är primärsidan (P) stängd och sekundärsidan (A) avluftas genom porten i ankarröret (R). Vid spänning är primärsidan (P) öppen till sekundärsidan (A) och avluftningsporten (R) stängd.

### Teknisk Specifikation

Tryckområde:	0-90 bar (se tabell)
Anslutning:	Port P-A, invändig gänga enligt DIN ISO 228. Port R, utvändig gänga G1/8" med spole .032/012 Port R, invändig gänga M5 med spole .182
Standardspänningar:	24, 110, 230V/50-60Hz ±10% 12, 24, 110VDC ±10%
Temperaturområde:	-10...+80°C vid 35°C omgivningstemperatur
Viskositet:	Max 22 mm <sup>2</sup> /s
Ventilhus:	Mässing
Innerdelar:	Mässing och rostfritt stål 1.4104 (AISI430F)
Sätetätning:	FKM
Inbyggnadsläge:	Valfritt
Relativ inkopplingstid:	100% ED-VDE0580
Skyddsklass:	IP65 enligt DIN EN 60529 ATEX II 2G EEx m II T4 / II 2D IP65 T130°C (Gäller ventil med  nedan)



Benämning	G	Säte mm	Kv m <sup>3</sup> /h	Tryckområde bar	Effekt AC	Effekt DC
7231/1002/.182-..V/..Hz	1/8"	1,5	0,09	0-8	10,5/11VA	6,8W
7232/1002/.182-..V/..Hz	1/8"	2,0	0,13	0-6	10,5/11VA	6,8W
7232/1002/.032-..V/..Hz	1/8"	2,0	0,13	0-11	18/19VA	11W
7234/1002/.032-..V/..Hz	1/8"	3,0*	0,20	0-6	18/19VA	11W
7240/1002/.182-..V/..Hz	1/4"	1,0	0,06	0-10	10,5/11VA	6,8W
7240/1002/.032-..V/..Hz	1/4"	1,0	0,06	0-25	18/19VA	11W
7241/1002/.182-..V/..Hz	1/4"	1,5	0,09	0-8	10,5/11VA	6,8W
7241/1002/.032-..V/..Hz	1/4"	1,5	0,09	0-11	18/19VA	11W
7242/1002/.182-..V/..Hz	1/4"	2,0	0,13	0-6	10,5/11VA	6,8W
7242/1002/.032-..V/..Hz	1/4"	2,0	0,13	0-11	18/19VA	11W
7242/1002/.012-..V/..Hz	1/4"	2,0	0,13	0-22	24VA	18,5W
7243/1002/.032-..V/..Hz	1/4"	2,5	0,16	0-8	18/19VA	11W
7243/1002/.012-..V/..Hz	1/4"	2,5	0,16	0-15	24VA	18,5W
7244/1002/.032-..V/..Hz	1/4"	3,0*	0,20	0-6	18/19VA	11W
7244/1002/.012-..V/..Hz	1/4"	3,0*	0,20	0-10	24VA	18,5W
7231/1002/.148-..V/..Hz 	1/8"	1,5	0,09	0-10	8,5VA	10W
7232/1002/.148-..V/..Hz 	1/8"	2,0	0,13	0-8	8,5VA	10W
7234/1002/.148-..V/..Hz 	1/8"	3,0*	0,20	0-3	8,5VA	10W
7240/1002/.148-..V/..Hz 	1/4"	1,0	0,06	0-20	8,5VA	10W
7241/1002/.148-..V/..Hz 	1/4"	1,5	0,09	0-10	8,5VA	10W
7242/1002/.148-..V/..Hz 	1/4"	2,0	0,13	0-8	8,5VA	10W
7243/1002/.148-..V/..Hz 	1/4"	2,5	0,16	0-6	8,5VA	10W
7244/1002/.148-..V/..Hz 	1/4"	3,0*	0,20	0-3	8,5VA	10W

\*) Avluftningsport (A) - 2,5mm genomlopp.

### Övriga utföranden

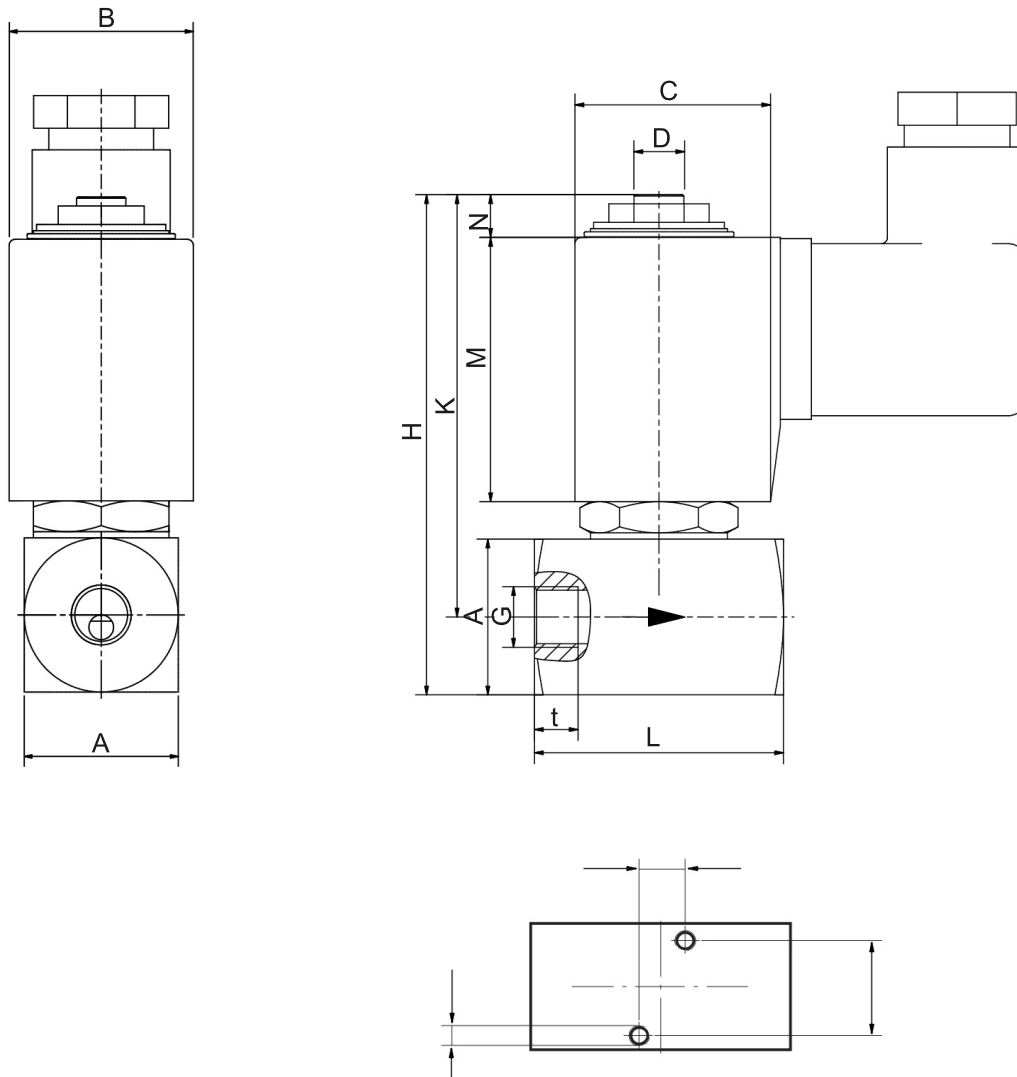
Ventilhus i rostfritt stål AISI304

Sätetätning av EPDM

Spänninglöst öppet utförande, NO

Handmanöver för manuell öppning och stängning av ventil

GL-utförande



### Dimensioner

Benämning	G	A	B	C	D	H	K	L	M	N	O	P	Q	t	Kg
7231/1002/.182-..V/..Hz	1/8"	15	30	35	M5	55	47,5	32	30	5	-	-	-	-	0,30
7232/1002/.182-..V/..Hz	1/8"	15	30	35	M5	55	47,5	32	30	5	-	-	-	-	0,30
7232/1002/.032-..V/..Hz	1/8"	25	30	39	1/8"	80	67,5	40	40	10	M6	15,5	15,5	15,5	0,55
7234/1002/.032-..V/..Hz	1/8"	25	30	39	1/8"	80	67,5	40	40	10	M6	15,5	15,5	15,5	0,55
7240/1002/.182-..V/..Hz	1/4"	20	30	35	M5	60	52,5	40	30	5	-	-	-	-	0,35
7240/1002/.032-..V/..Hz	1/4"	25	30	39	1/8"	80	67,5	40	40	10	M6	15,5	15,5	15,5	0,60
7241/1002/.182-..V/..Hz	1/4"	20	30	35	M5	60	52,5	40	30	5	-	-	-	-	0,35
7241/1002/.032-..V/..Hz	1/4"	25	30	39	1/8"	80	67,5	40	40	10	M6	15,5	15,5	15,5	0,60
7242/1002/.182-..V/..Hz	1/4"	20	30	35	M5	60	52,5	40	30	5	-	-	-	-	0,35
7242/1002/.032-..V/..Hz	1/4"	25	30	39	1/8"	80	67,5	40	40	10	M6	15,5	15,5	15,5	0,60
7242/1002/.012-..V/..Hz	1/4"	25	36	45	1/8"	80	67,5	40	40	10	M6	15,5	15,5	15,5	0,60
7243/1002/.032-..V/..Hz	1/4"	25	30	39	1/8"	80	67,5	40	40	10	M6	15,5	15,5	15,5	0,60
7243/1002/.012-..V/..Hz	1/4"	25	36	45	1/8"	80	67,5	40	40	10	M6	15,5	15,5	15,5	0,60
7244/1002/.032-..V/..Hz	1/4"	25	30	39	1/8"	80	67,5	40	40	10	M6	15,5	15,5	15,5	0,60
7244/1002/.012-..V/..Hz	1/4"	25	36	45	1/8"	80	67,5	40	40	10	M6	15,5	15,5	15,5	0,60
7231/1002/.148-..V/..Hz	1/8"	25	36	45	1/8"	80	67,5	40	40	10	M6	15,5	15,5	15,5	0,60
7232/1002/.148-..V/..Hz	1/8"	25	36	45	1/8"	80	67,5	40	40	10	M6	15,5	15,5	15,5	0,60
7234/1002/.148-..V/..Hz	1/8"	25	36	45	1/8"	80	67,5	40	40	10	M6	15,5	15,5	15,5	0,60
7240/1002/.148-..V/..Hz	1/4"	25	36	45	1/8"	80	67,5	40	40	10	M6	15,5	15,5	15,5	0,60
7241/1002/.148-..V/..Hz	1/4"	25	36	45	1/8"	80	67,5	40	40	10	M6	15,5	15,5	15,5	0,60
7242/1002/.148-..V/..Hz	1/4"	25	36	45	1/8"	80	67,5	40	40	10	M6	15,5	15,5	15,5	0,60
7243/1002/.148-..V/..Hz	1/4"	25	36	45	1/8"	80	67,5	40	40	10	M6	15,5	15,5	15,5	0,60
7244/1002/.148-..V/..Hz	1/4"	25	36	45	1/8"	80	67,5	40	40	10	M6	15,5	15,5	15,5	0,60